

## 「第16回岩の力学国内シンポジウム」ポスター発表要領

**【掲示時間】** ※時間に変更になることがあります。最新の要領を Web でご確認ください。

- ・ポスター会場は、熊本城ホール3階 C1&C2 ポスター展示室（技術展示室と同室）です。
- ・掲示可能期間は、1月14日（火）11時00分から1月15日（水）17時00分までです。シンポジウム開会后なるべく早くポスターを貼り、閉会式前には片づけをお願いします。
- ・討議のためのコアタイムは、1月14日（火）16時20分～17時30分です。この間、発表者はポスターの前で控えて質疑応答に対応ください。
- ・今回は対面発表のみでオンライン配信は予定しておりません。オンライン上のポスター掲示は予定しておりませんので、ポスターの電子データ（PDF）ファイルの送付は不要です。
- ・優れたポスター発表者に対しては、ポスター賞受賞の可能性があるので閉会式にはなるべく参加してください。

### 【掲示方法】

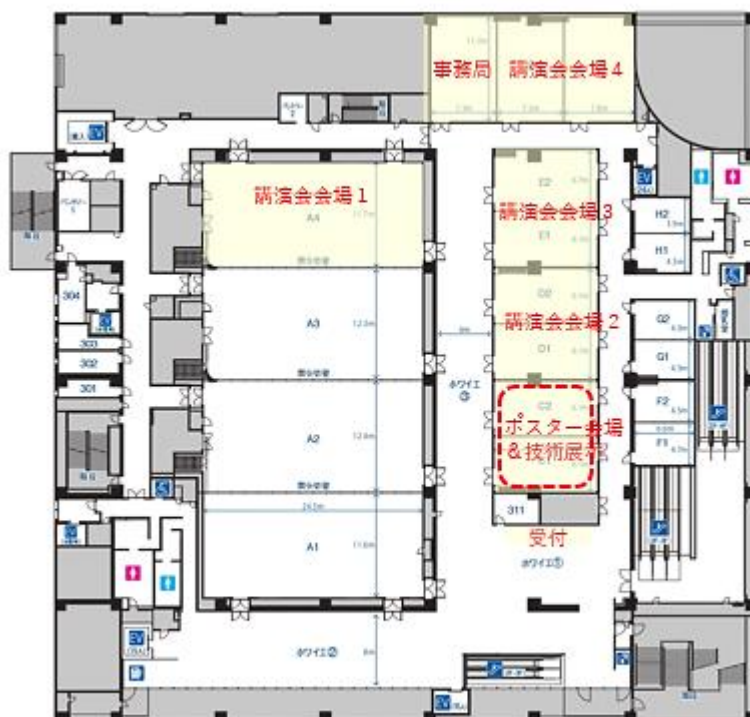
- ・ポスター掲示用に、1発表あたり縦1650mm、横870mmのスペースを提供します（下図参照）。
- ・ポスター固定用のテープは会場に用意してあるものをご利用ください。ポスターボードへのピン止めは行わないでください。
- ・会場に来られた発表者は、スペースの上に講演番号を掲示していますので、該当番号の下にポスターを掲示してください。
- ・ポスターは、A0縦（1189mm×841mm）の範囲を使ってまとめてください。
- ・フォーマットは特に取り決めませんが、文字は1m離れた位置でも読める程度の大きさにしてください。



ポスター掲示パネル正面

【ポスター会場の場所】

下記の図を参照に、ポスター掲示の予定者は各自の位置にポスターを張り付けてください。



熊本城ホール3階フロアマップ